

## SPECIFICA TECNICA PRODOTTO

### FILO in LEGA

#### MATERIALE

Composizione chimica in % in conformità alla norma EN12166

	Elemento	Cu	Fe	Mn	Ni	P	Pb	Sn	Zn	Altro
CuSn5 (CW451K)	Min.					0,01		4,5		
	Max.	resto	0,1		0,2	0,4	0,02	5,5	0,2	0,2
CuZn36 (CW507L)	Min.	63,5								
	Max.	65,5	0,05		0,3	-	0,05	0,1	resto	0,1
CuNi18Zn20 (CW409J)	Min.	60,0			17,0					
	Max.	63,0	0,3	0,5	19,0	-	0,3	0,3	resto	0,2
Cu-DHP (CW024A)	Min.	99,9	-			0,015				
	Max.	-				0,040				

#### DIMENSIONI in mm

Dal diametro 1,20 a 0,10

Con tolleranza : -/+ 0,01

#### PROPRIETA' MECCANICHE – stato metallurgico

Cotto

¼ duro

Semiduro

duro

→ Non esitate a contattarci qualora necessitate di resistenze diverse e/o diametri maggiori.

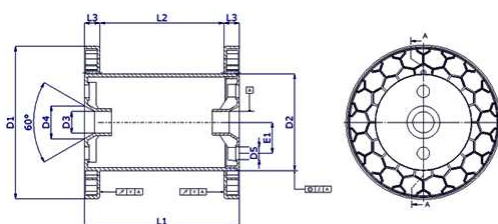
#### SUPERFICIE

Lucido;

I fili in rame, ottone e bronzo nei diametri da 0,30 a 1,00 mm sono disponibili anche nella versione stagnata (stagnatura a caldo con spessore stagno di 2 ÷ 4 micron)

## CONFEZIONAMENTO

I fili possono essere avvolti su rocchetti conformi alla norma DIN46399:

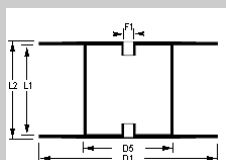


DIN	D1	D2	D3	D4	D5	L1	L2	Peso gr.	Portata	Imballo
100	100	63	16	24	7	100	80	125	±1	18 rocchetti per scatola
160	160	100	22	34	13	160	128	350	±7	105 rocchetti a bancale
200	200	125	22	34	13	200	160	600	±12	72 rocchetti a bancale

I fili cotti sono disponibili anche in matasse da 20 kg. con diametro interno da 28 cm



I fili crudi possono essere avvolti anche sulle bobine BS80-27:



Tipo	D1 mm	D5 mm	F1 mm	L1 mm	L2 mm	Capacità
BS80-27 con flange in plastica e anima in ferro	355	230	127	310	350	80 kg.