

SPECIFICA TECNICA PRODOTTO FILO DI ACCIAIO DOLCE RICOTTO NATURALE

MATERIALE

Acciaio a basso tenore di carbonio: C % max 0,08

DIMENSIONI in mm

N. 08	DIAM 0,55	N. 22	DIAM 0,28
N. 10	DIAM 0,52	N. 24	DIAM 0,24
N. 12	DIAM 0,48	N. 26	DIAM 0,22
N. 14	DIAM 0,44	N. 28	DIAM 0,20
N. 16	DIAM 0,40	N. 30	DIAM 0,18
N. 18	DIAM 0,36	N. 32	DIAM 0,16
N. 20	DIAM 0,32	N. 34	DIAM 0,14

Tolleranza diametro $\pm 0,01$ mm

PROPRIETA' MECCANICHE

Resistenza alla trazione
 ≤ 450 N/mm²

SUPERFICIE

Lucida

CONFEZIONAMENTO

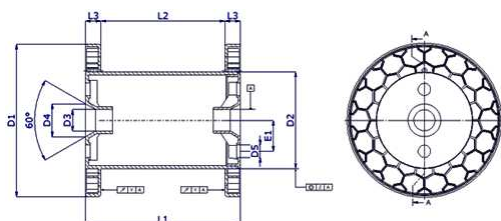
Matasse con diametro interno max 28 cm



Gavettine in legno da 100 gr.
1 scatola contiene 10 rocchetti per un totale di 1 kg.



I fili possono essere avvolti anche sui rocchetti conformi alla norma DIN46399:



DIN	D1	D2	D3	D4	D5	L1	L2	Peso gr.	Portata	Imballo
100	100	63	16	24	7	100	80	125	±1	18 rocchetti per scatola
160	160	100	22	34	13	160	128	350	±7	105 rocchetti a bancale
200	200	125	22	34	13	200	160	600	±12	72 rocchetti a bancale