

SPECIFICA TECNICA PRODOTTO

FILO IN ACCIAIO DOLCE adatto alla fabbricazione di tele metalliche

MATERIALE

Acciaio a basso tenore di carbonio: C% max 0,08

PROPRIETA' MECCANICHE – DIMENSIONI E FINITURA FILO

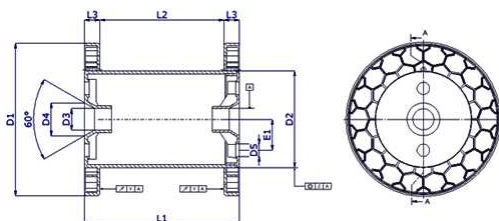
Diametri in mm	Resistenza alla trazione	Superficie
Da 0,22 a 0,80	880 - 980 N/mm ²	Zincata
0,20-0,24-0,30-0,45	350 - 500 N/mm ²	Zincata
Da 0,16 a 1,00	≤ 450 N/mm ²	Lucida

Tolleranza diametro ± 0,01 mm

CONFEZIONAMENTO

Tipo filo	DIN100	DIN160	DIN200	BB20	DIN8559	MP100 ferro
Zincato crudo		X	X	X	X	
Zincato cotto			X			
Ricotto bianco	X	X	X	X		X

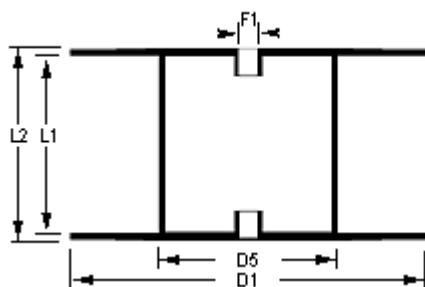
- rocchetti conformi alla norma DIN46399:



DIN	D1	D2	D3	D4	D5	L1	L2	Peso gr.	Portata
100	100	63	16	24	7	100	80	125	±1
160	160	100	22	34	13	160	128	350	±7
200	200	125	22	34	13	200	160	600	±12

Trafilmetalli s.a.s.

TRAFILATURA DI METALLI FERROSI E NON FERROSI
di Fausto Cattaneo & C. s.a.s.
Via S. Angelo 11 – 22070 Vertemate con Minoprio (Co)
Indirizzo email : info@trafilmetalli.it
Sito Internet: www.trafilmetalli.it



Tipo	D1 mm	D5 mm	F1 mm	L1 mm	L2 mm	Portata
BB20	202	110	32,5	160	180	± 16 kg.
DIN8559	355	224	36	160	200	± 40 kg.
MP100	355	224	127	315	355	± 80 kg.