

SPECIFICA TECNICA PRODOTTO

FILO in ALPACA

MATERIALE

Composizione chimica in % in conformità alla norma EN12166:2016

	Elemento	Cu	Fe	Mn	Ni	P	Pb	Sn	Zn	Altro
CuNi18Zn20 (CW409J)	Min.	60,0			17,0					
	Max.	63,0	0,3	0,5	19,0	-	0,3	0,3	resto	0,2

DIMENSIONI in mm

Dal diametro 1,20 a 0,10
tolleranza: -/+ 0,01

PROPRIETA' MECCANICHE – Stato Metallurgico in conformità alla norma EN12166:2016

Stato materiale	Resistenza minima
R400	400 N/mm ²
R480	480 N/mm ²
R580	580 N/mm ²
R660	660 N/mm ²
R800	800 N/mm ²

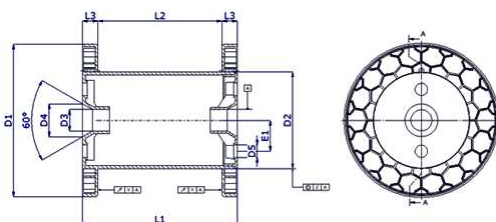
→ Non esitate a contattarci qualora necessitate di resistenze diverse e/o diametri maggiori.

SUPERFICIE

Lucido;

CONFEZIONAMENTO

I fili possono essere avvolti su rocchetti conformi alla norma DIN46399:

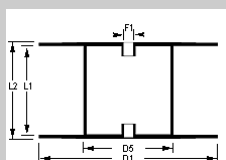


DIN	D1	D2	D3	D4	D5	L1	L2	Peso gr.	Portata	Imballo
100	100	63	16	24	7	100	80	125	±1	18 rocchetti per scatola
160	160	100	22	34	13	160	128	350	±7	105 rocchetti a bancale
200	200	125	22	34	13	200	160	600	±12	72 rocchetti a bancale

I fili cotti sono disponibili anche in matasse da 20 kg. con diametro interno da 28 cm



I fili crudi possono essere avvolti anche sulle bobine BS80-27:



Tipo	D1 mm	D5 mm	F1 mm	L1 mm	L2 mm	Capacità
BS80-27 con flange in plastica e anima in ferro	355	230	127	310	350	80 kg.